



en profiel

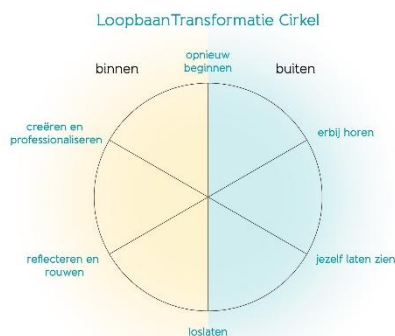
Loopbaan Transformatie Traject – de visie en de oorsprong

Als je een nieuwe loopbaan stap wil of moet maken is de natuurlijke neiging om vooral naar buiten te kijken, naar de kansen in je omgeving, en naar de toekomst. Dat is logisch, je wil vooruit en groeien.

Voor een duurzame nieuwe loopbaan stap waarin je geen oude patronen herhaalt is het wijs om óók naar binnen te kijken en stil te staan bij de periode die achter je ligt, zowel in je carrière als in je leven. Beide zijn vaak nauwer met elkaar verbonden dan we ons bewust realiseren.

Ben je op zoek naar wat je echt kan toevoegen, dan ligt er waardevolle informatie in ervaringen die je eerder in je leven op hebt gedaan en – meer specifiek- wat je daarin leerde over verbinding aan gaan en jezelf laten zien.

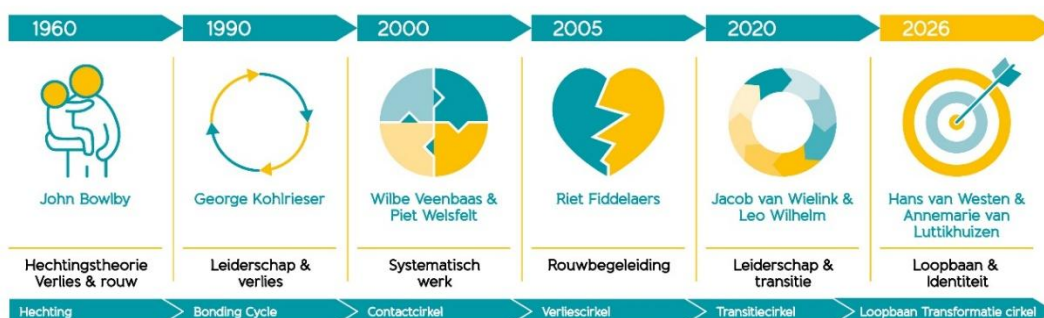
De Loopbaan Transformatie Cirkel



In een Loopbaan Transformatie Traject werken we met de Loopbaan Transformatie Cirkel (afbeelding links) om de diepere laag onder een loopbaanverandering inzichtelijk te maken en jou te faciliteren om de stap van 'binnen' naar 'buiten' te maken (in plaats van andersom).

De Loopbaan Transformatie Cirkel maakt het mogelijk om- in overzichtelijke en heldere stappen- op identiteitsniveau naar je loopbaan te kijken.

De Loopbaan Transformatie Cirkel is geïnspireerd op de hechtingstheorie van John Bowlby en kent een rijke voorgeschiedenis.



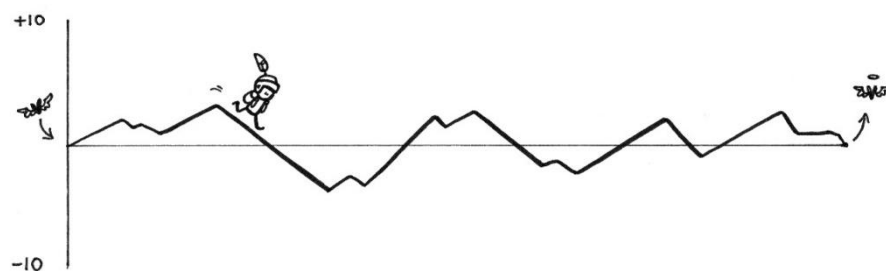
De Loopbaan Transformatie cirkel nodigt uit om nieuwsgierig te zijn, moedigt je aan om te durven vertragen waar je eigenlijk wil versnellen en laat je de reis maken terug langs de breuklijnen van je leven voor je een duurzame stap voorwaarts zet vanuit een betekenisvol nieuw verhaal.



Loopbaan Transformatie Traject – de opbouw

Een Loopbaan Transformatie Traject bestaat uit de volgende elementen:

- **Levenslijn:** in de eerste sessie staat je levenslijn centraal. We kijken terug om te onderzoeken waar je vanuit je natuurlijke aard hebt gehandeld en waar je mogelijk vanuit een aangeleerd patroon bent gaan functioneren. In deze sessie gaat het om het *herkennen* van de wortel van het patroon dat je wil veranderen, zodat de verandering van rol en omgeving niet een herhaling van zetten wordt, maar oprecht een nieuwe stap.



- **Loslaten:** aan de hand van onze inzichten in de levenslijnsessie brengen we in de tweede sessie in verbinding wat niet eerder gezien of verbonden was. In deze sessie gaat het om *erkenning*, dit is waar de 'omschakeling' van oud naar nieuw begint. Welk oud patroon kan en mag losgelaten worden om ruimte voor een nieuwe toekomst te maken en waar mag afscheid van genomen worden?
- **Reflecteren en rouwen:** bij afscheid hoort ook rouw. In deze sessie *integreren* we de opgedane inzichten en blikken we vooruit. Hoe kun je (nog) meer vanuit jezelf richting geven aan je leven en loopbaan? Welke aanpassingen zijn nodig na de 'omschakeling' uit de vorige sessie en welke nieuwe beweging kun jij daarin gaan maken? Doorgaans zit er een periode van minimaal 4 weken tussen de tweede en de derde sessie om de inzichten op meerder niveaus te laten landen.
- **Creëren en professionaliseren (+ analyse van persoonlijke krachten):** in deze sessie staat de toekomst centraal. Hoe kun je betekenis geven aan alle inzichten? Hoe wordt je nog effectiever en wat betekent dit voor loopbaankeuzes? Om de nieuw gevonden richting te bestendigen zetten we in deze sessie een sterke batterij psychologische tests in om jouw natuurlijke kwaliteiten in beeld te brengen. Dat geeft stevigheid en nog meer taal om 'het nieuwe' in de wereld te brengen. Hiervan ontvang je ook een schriftelijke rapportage.



- **Afronding:** hoe verder vanaf hier? Wat heb je geleerd en hoe ga je dat (nog) meer toepassen? Wie of wat worden nieuwe Secure Bases? Welke nieuwe beweging kun je gaan maken met je nieuwe richting voor ogen? Dit is de afsluitende sessie van het traject.



In dit traject fungeer ik als Secure Base, sparringpartner, reisgenoot en 'wingwoman' op psychologisch gebied. Ik reik je steeds nieuwe invalshoeken en handelingsscenario's aan op basis van de casuïstiek die we bespreken en daag je uit om 'oude verhalen' over jezelf steeds meer te vertalen naar de nieuwe kennis die je over jezelf hebt opgedaan gedurende het traject. In een Loopbaan Transformatie Traject gebeurt veel tussen de sessies door. Ik ben niet alleen in de sessies je Secure Base, maar je kunt tijdens de looptijd van het traject uitreiken wanneer jij dat nodig hebt voor momenten van sparring, steun en uitdaging (caring en daring).

Loopbaan Transformatie Traject – wat levert het je op?

- Meer regie over je gedrag als professional (bewustzijn op je triggers en daar effectiever mee kunnen omgaan).
- Stevigheid in je professionaliteit (acteren vanuit rust, verbinding en vertrouwen en daarin veiligheid kunnen bieden aan anderen).
- Toename inspirerend vermogen (omdat je je eigen verhaal kent, kun je beter luisteren en anderen ondersteunen in het doorbreken van hun eigen patronen).
- Meer risico's durven nemen (vanuit de stevige nieuwe basis die is gelegd (nog) meer durven spelen om te winnen).
- Doorbraak van hardnekkige patronen en zicht op nieuw handelingsrepertoire.
- Zicht op een duurzame nieuwe vervolgstap in je loopbaan omdat je een diepgaand beeld van je eigen verhaal hebt opgedaan en de waarde die je daarmee kunt toevoegen.

Loopbaan Transformatie Traject – wat word er van jou gevraagd?

Een Transformatietraject in bovenbeschreven vorm is een intensieve reis die we samen maken waardoor je als mens en als professional nog meer vanuit verbinding kunt acteren.

Het is geschikt voor mensen die bereid zijn om naar zichzelf te kijken, die op het gebied van persoonlijke ontwikkeling reeds de nodige stappen hebben gezet, die zichzelf kunnen dragen en die klaar zijn voor een duurzame verandering.



Gedurende het traject zijn onze annuleringsvoorwaarden¹ van toepassing.

Over En Profiel

En Profiel is een psychologisch adviesbureau met een focus op Leiderschap en Transformatie.

We bieden coaching en psychologische sparring aan gedreven leiders en professionals die vanuit nieuw bewustzijn willen groeien en zijn daarin geïnspireerd door Secure Base Leadership, waarbij verbinding de essentie is.

We staan bekend om onze duidelijke taal, onze heldere visie en vermogen deze voor het voetlicht te brengen en om onze diepgaande psychologische kennis.

¹ Afspraken voor ingeplande coachingsessies kunnen kosteloos verplaatst worden, indien de annulering minimaal 48 uur van tevoren plaatsvindt (m.u.v. ziekte en calamiteiten).